



UCLA CoCr MIS CONNECT

Componentes para Protese Dentária

MP-UICOA Rev.1, Oct. 2018

INSTRUÇÕES DE USO



IMPORTANTE

Este produto faz parte de um conceito geral e só pode ser usado em conjunto com os produtos originais associados, de acordo com às instruções e recomendações da MIS Implants Technologies Ltd.

DESCRIÇÃO

O pilar consiste em duas partes:

Base em metal	Liga de cobalto-cromo
Cilindro plástico	Vermelho para antirotacional ou Branco para rotacional

O pilar é um componente protético pré-fabricado diretamente conectado a um pilar CONNECT e destina-se para uso como auxílio na reabilitação protética.

MM-CCR04 e MM-CCR14 são compatíveis com os pilares CONNECT com 4 mm de diâmetro (C#-C ##40).

MM-CCR05 e MM-CCR15 são compatíveis com os pilares CONNECT com 5,7 mm de diâmetro (C# -C##57).

INDICAÇÕES DE USO

Os sistemas de implantes dentários MIS devem ser colocados cirurgicamente no osso dos arcos da mandíbula superior ou inferior para fornecer suporte para dispositivos protéticos, como dentes artificiais, para restaurar função mastigatória. Quando um procedimento cirúrgico de uma etapa é aplicado, o implante pode ser imediatamente carregado quando a estabilidade primária é alcançada e a carga oclusal é apropriada. Implantes estreitos ($\varnothing 3,3$ mm) são indicados para uso em cirurgias e aplicações restauradoras para colocação apenas na região mandibular central, incisivo lateral e incisivo lateral superior de mandíbulas parcialmente desdentadas, para fornecer suporte a dispositivos protéticos, como dentes artificiais. Implantes com plataforma padrão (Standard (SP)) e plataforma larga (Wide (WP)) não possuem restrição quanto aos locais para implantação. Incisivos centrais e laterais mandibulares devem ser esplintados caso houver o uso de dois ou mais implantes estreitos adjacentes um ao outro.

USO PRETENDIDO

Os pilares destinam-se a ser utilizados na mandíbula ou maxila apoiando as substituições dos dentes para restaurar a função mastigatória.

INFORMAÇÃO ADICIONAL

- A UCLA CONNECT de cobalto-cromo é destinada ao uso apenas com pilares CONNECT. UCLA CONNECT Cobalto-Cromo é indicada para uso em protese unitária, quando este componente é usado na criação de um pilar aparafusado personalizado com uma coroa ou ponte cimentada ou um pilar aparafusado personalizado que é diretamente revestido.
- A UCLA antirotacional permite uma angulação máxima de implantação de 20°. Isto é indicado para restaurações unitárias aparafusadas.
- A UCLA rotacional é indicado para restaurações múltiplas aparafusadas, para implantes com divergência geral inferior a 40° para permitir o caminho de inserção. Divergências de até 40° não devem ter angulação superior a 20° para qualquer implante.

ESPECIFICAÇÕES DO PROJETO

PARA FUNDIÇÃO DO CILINDRO PLÁSTICO

- Angulação de implantação de até 20°.
- Não diminua a espessura da parede abaixo de 0,5 mm.
- A altura mínima recomendada para o assentamento protético é de 4 mm. É proibida a modificação da altura do pilar abaixo de 4 mm.
- O colar gengival mínimo é de 1 mm, conforme fornecido pelo fabricante.

PASSO A PASSO

1) COLOCAÇÃO DA UCLA CONNECT COCR NO MODELO DE GESSO

Neste caso, a UCLA MM-CCR04 é usada.



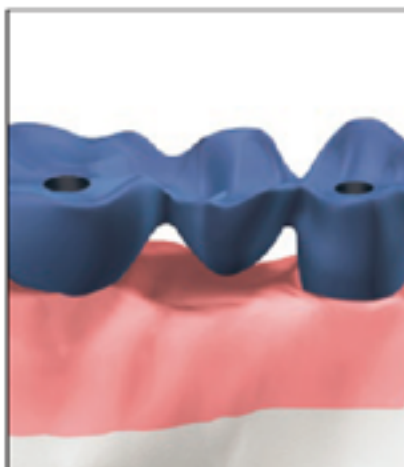
2) AJUSTE DO CÍLINDRO PLÁSTICO

O index de silicone pode ser usado para ajustar a altura.



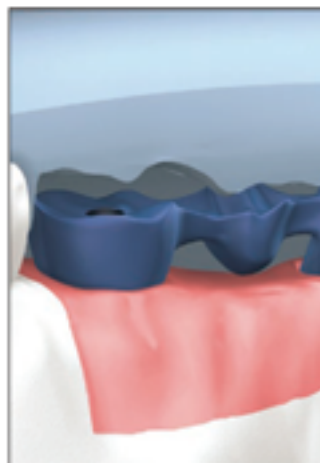
3) MODELO EM CERA

A forma de coping desejada é esculpida no pilar ajustado.



4) INDEX DE SILICONE COM ENCERRAMENTO

O index de silicone pode ser usado para ajustar a altura.

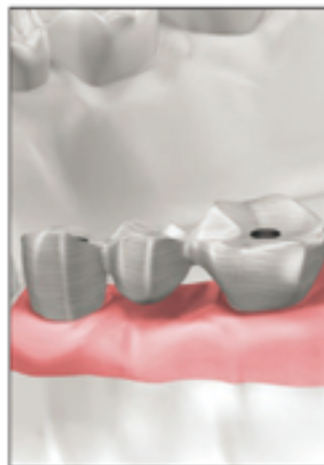


5) FUNDIÇÃO DO METAL



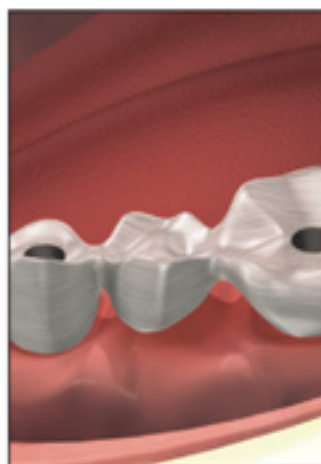
6) AVALIAÇÃO DA ESTRUTURA DE METAL

Após fundição, a estrutura de metal é avaliada no modelo de gesso.



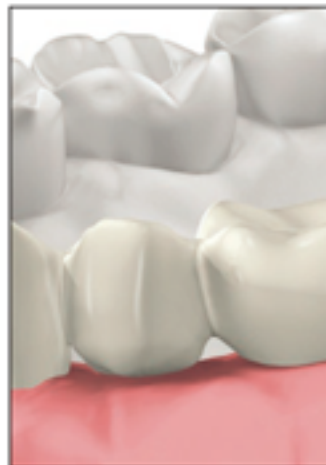
7) ESTRUTURA DE METAL

Após a remoção do cicatrizador, a estrutura de metal é avaliada. No final do procedimento de teste, a estrutura de metal é removida e o cicatrizador é parafusado novamente no pilar CONNECT. Caso necessário, uma impressão de captura é realizada nesse estágio.



8) FABRICAÇÃO DA PORCELADA

Após a seleção da cor apropriada, a porcelana é endurecida na fundição do metal. A prótese de porcelana é ajustada no modelo de gesso.



9) RESTAURAÇÃO DA PONTE FINAL

Após a remoção do cicatrizador, instale a prótese no seu lugar e aperte o parafuso usando uma chave de torque a 30Ncm.



10) RESTAURAÇÃO DA PRÓTESE FINAL

Preencher o canal do parafuso usando um material temporário.



PRECAUÇÕES

- O carregamento do pilar CONNECT com a UCLA CONNECT cobalto cromo será realizado quando um torque de aperto mínimo é alcançado para o CONNECT de 15Ncm.
- Enquanto aperta a UCLA CONNECT cobalto cromo, é necessário garantir que o implante não gire junto com o CONNECT para evitar penetração indesejada do implante e/ou perda da estabilidade do implante.
- Déficit de tecido duro pré-operatório ou tecido mole pode resultar em resultado estético comprometido ou angulações de implante desfavorável.
- Para garantir um resultado bem sucedido do tratamento a longo prazo, é aconselhável fornecer acompanhamento regular abrangente ao paciente após o implante e informar sobre a higiene bucal apropriada.
- Todos os instrumentos e ferramentas utilizados na cirurgia devem ser mantidos em boas condições e devem ser tomados cuidados para que a instrumentação não danifique os implantes ou outros componentes.
- Atenção especial deve ser tomada a pacientes com fatores locais ou sistêmicos que podem interferir no processo de cicatrização de ossos, tecidos moles ou no processo de osseointegração (por exemplo, fumar cigarros, mal higiene oral, diabetes descompensada, radioterapia oro-facial, terapêutica com esteróides, infecções no osso adjacente).
- É necessário cuidado especial em pacientes que recebem terapia com bifosfonatos.
- O dentista certificado que utiliza os produtos da MIS Implants Technologies Ltd. é responsável por determinar se algum produto é adequado ou não para o paciente e circunstâncias.
- Nunca exceder o torque de aperto protético de 30Ncm para o parafuso da superestrutura. O aperto excessivo da UCLA pode levar a uma fratura do parafuso.
- Devido ao tamanho pequeno dos dispositivos, é preciso ter cuidado para que eles não sejam engolidos ou aspirados pelo paciente.
- Soluções de limpeza ou desinfetantes não devem conter nenhuma das seguintes ingredientes: ácidos orgânicos fortes ou ácidos minerais, lixíantes fortes, solventes orgânicos (por exemplo, acetona, éter, hexano, benzeno), agentes oxidantes (por exemplo, peróxido), halogênios (cloro, iodo, bromo) ou aromáticos, hidrocarbonetos halogenados.
- Angulação máxima de implantação é 20°.



UCLA CoCr MIS CONNECT

Componentes para Protese Dentária

MP-UICOA Rev.1, Oct. 2018

INSTRUÇÕES DE USO

MATÉRIAS PARA UCLA CONNECT COBALTO-CROMO

Base da UCLA	Liga de CoCr 65% Co, 27.5% Cr, 5.5% Mo e 1.5% outros. O teor máximo de níquel é de 0.5%.
Cilindro plástico da UCLA	Polioximetileno (POM)
Parafuso da UCLA	Liga de titânio 90% Ti, 6% Al, 4% V

LIGA DE FUNDIÇÃO RECOMENDADA

- Apenas liga de cobalto-cromo. Não use liga de ouro ou paládio.
- A temperatura líquida da liga não deve exceder 1300°C.

INSTRUÇÕES DE LIMPEZA

- O dispositivo é entregue não esterilizado.
- O pilar, o parafuso e o cicatrizador devem ser limpos, desinfetados e esterilizados antes do uso.
- A limpeza e desinfecção eficazes são requisitos obrigatórios para uma esterilização eficaz.
- Limpe sob água corrente enquanto escova as superfícies externa e interna com uma escova macia de nylon.
- Mergulhe em uma solução detergente enzimática, preferencialmente em um banho ultrassônico.
- Lave o pilar pelo menos três vezes com água.

DESINFECÇÃO

- O uso de desinfetante de alto nível, como o Cidex OPA (Johnson & Johnson), é recomendado para desinfecção dos pilares do implante.
- Mergulhe os pilares do implante na solução desinfetante pelo tempo necessário. Consulte as instruções de uso.
- Remova o pilar do implante da solução desinfetante.
- Enxágue abundantemente com água altamente purificada.
- Seque ao ar seco e embale o pilar imediatamente.

ESTERILIZAÇÃO DE VAPOR

Insira o pilar limpo e desinfetado em um envelope para esterilização de papel grau cirúrgico. Esterilizar a vapor por autoclave, usando uma das seguintes condições recomendadas:

Tipo de ciclo	Temperatura	Tempo de exposição (mín.)	Tempo de secagem (mín.)
Deslocamento por gravidade	135°C/275°F	10 minutos	30 minutos
Pré-Vácuo	132°C/270°F	4 minutos	20 minutos



UCLA CoCr MIS CONNECT

Componentes para Protese Dentária

MP-UICOA Rev.1, Oct. 2018

INSTRUÇÕES DE USO

ADVERTÊNCIAS

- Este é um produto de uso único que não deve ser reutilizado.
- O reprocessamento pode causar perda de características mecânicas, químicas e/ou biológicas. A reutilização pode causar contaminação cruzada.
- O uso de componentes não estéreis pode levar à infecção de tecidos ou doenças infecciosas.
- Informações sobre segurança de Ressonância Magnética (RM): Os sistemas de implantes dentários MIS não foram avaliados quanto à segurança e compatibilidade no ambiente de RM. Eles não foram testados para aquecimento, migração ou artefato de imagem no ambiente de RM. A segurança dos sistemas de implantes dentários MIS no ambiente de RM é desconhecida. A digitalização de um paciente com este dispositivo pode resultar em ferimentos.

CONTRAINDICAÇÕES

- Hipersensibilidade do paciente a componentes específicos dos pilares (como um ou mais metais contidos na liga de CoCr).
- Estabilidade primária/longo prazo insuficiente.

EVENTOS ADVERSOS

Nenhum conhecido.

ARMAZENAGEM E MANUSEIO

O produto deve ser armazenado em local seco na embalagem original à temperatura ambiente e não exposto à luz solar direta. O armazenamento incorreto pode influenciar as características do dispositivo, levando à falha.

EMBALAGEM

Os pilares são embalados em envelopes e 5 envelopes são embaladas em uma caixa de papelão para transporte.

INFORMAÇÃO DE TRANSPORTE

Sem condições especiais.

ETIQUETAS DE RASTREABILIDADE

Os produtos destinados à reabilitação protética permanente apresentam 3 (três) etiquetas de rastreabilidade em suas embalagens para fixação obrigatória: no prontuário clínico, no documento a ser entregue ao paciente e na documentação fiscal que gera a cobrança. Os produtos para uso temporário não possuem esses rótulos.

DESCARTE

Para o descarte das embalagens e dos componentes cumpra os regulamentos nacionais de descarte de resíduos atualmente aplicáveis no seu país.

SÍMBOLOS



Número de catálogo



Não reutilizar



Código do lote



Fabricante



Não estéril



Manter afastado de luz solar

Rx only

Cuidado: a lei federal dos EUA restringe a venda deste dispositivo para ou sob pedido de um profissional de odontologia



Cuidado

As instruções de uso do produto devem ser consultadas na nossa biblioteca eletrônica da IFU, disponível em: www.dentsply.com.br/bulas/MPB-UICOA. São fornecidas orientações para obter a versão correspondente no rótulo do produto. A versão impressa pode ser encomendada à empresa sem custo adicional (incluindo frete) através do Serviço de Atendimento ao Cliente (SAC) 0800 771 2226 / (11) 3046-2222.